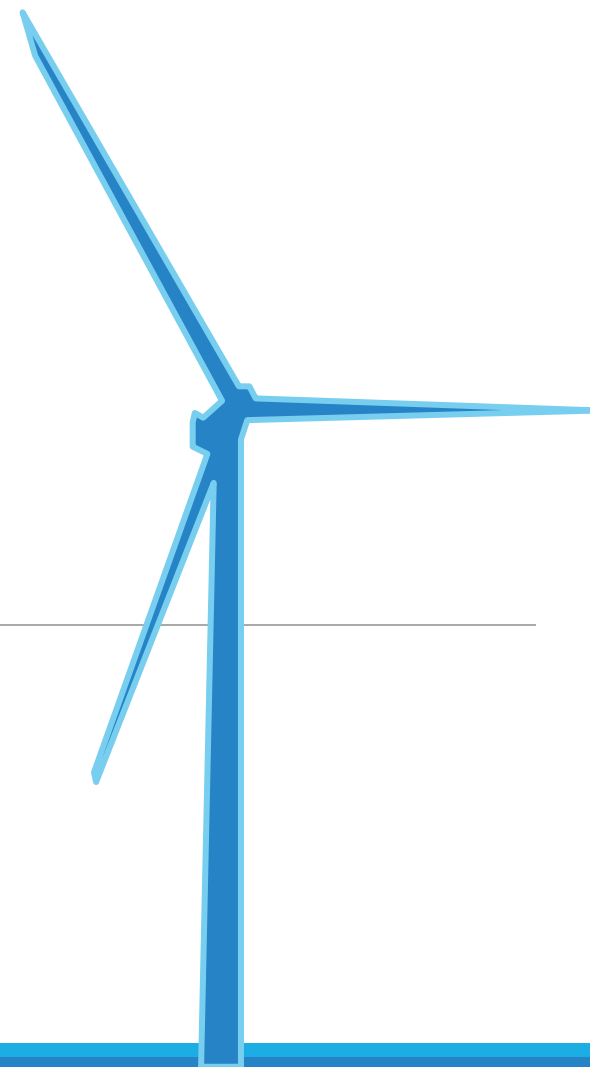


**WINDA ENERGY**

---

VERKASALON TUULIVOIMAHANKE



# Winda Energy lyhyesti



## Perustaminen

Winda Energy Oy on suomalainen tuulipuistojen kehittämiseen keskittynyt yritys, joka on perustettu vuonna 2011. Vajaan 10 toimintavuotensa aikana Winda Energy on saavuttanut erinomaisen maineen suomalaisella tuulivoima-alalla.

## Henkilöstö

Winda Energy perustajilla ja henkilöstöllä on erittäin vahva asiantuntemus tuulivoimasta, projektien kehittämisestä sekä luvitusprosesseista.

## Osakkeenomistajat

Enemmistöosakkeenomistajana on pääomasijoittaja Green Horizon Renewables a.s. ("GHR"). Vähemmistöosakkeenomistajia ovat perustajat Hannu Rantapää ja Kalle Sivill sekä suomalaiset yksityissijoittajat.

## Hankehistoria

Winda Energy on myynyt neljä hanketta, joista kaksi on jo rakennettu. Hirvinevan tuulipuisto heijastaa Winda Energyn strategista muutosta, ollen ensimmäinen Windan itse rakennuttama projekti.

## Portfolio

Winda Energyn rakennusvalmis portfolio koostuu neljästä hankkeesta. Hankkeet sijaitsevat Kalajoella, Kyyjärvellä, Kinnulassa ja Saarijärvellä. Lisäksi Hirvinevan tuulipuisto on aloittanut sähköntuotannon lokakuussa 2020.

## Strategia

Winda Energy on muuttanut liiketoimintamallinsa pelkästä tuulipuistojen kehittämisestä tuulipuistojen rakentamiseen, rahoitukseen ja operoimiseen paikallisten päätöksentekoa johtavien suomalaisten kumppaneiden kanssa.

# Verksalon tuulivoimahanke

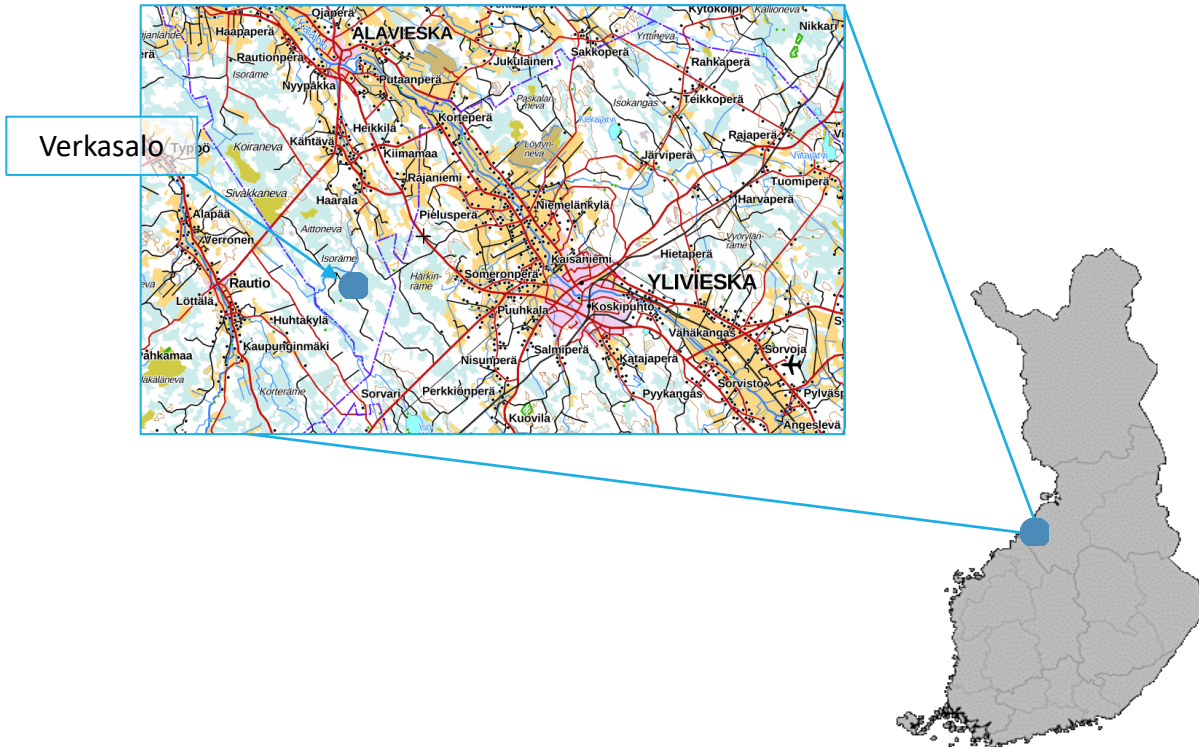
Winda Energy suunnittelee Alavieskan Verksaloon tuulipuistoa noin 1 300 hehtaarin alueelle. Oheiset materiaalit on luotu Alavieskan kunnalle hankkeesta keskustelemisen tueksi.

Windan hankekehityksen kulmakivet:

- 1. Paikallista vuoropuhelua** – On kyse sitten maanvuokrasopimuksista tai turbiinien sijoittelusta, Winda kehittää hankkeitaan eteenpäin paikallisesti.
- 2. Ammattitaitoista suunnittelua** – Winda on kehittänyt laadukkaita tuulivoimahankkeita Pohjois-Pohjanmaalla ja Keski-Suomessa jo kymmenen vuoden ajan. Monialainen asiantuntemus yhdistettynä pitkän aikavälin sitoutumiseen Pohjois-Pohjanmaan uusiutuvien energiantuotantomuotojen kehittämisessä antaa Windalle kilpailijoihin nähden etulyöntiaseman laadukkaiden hankkeiden kehittämisessä.
- 3. Kokonaisvaltaisia energiaratkaisuja** – Windan hankekehittäjät tuovat proaktiivisesti esille uusia ideoita, joilla taataan tuulivoiman maksimaalinen hyödyntäminen paikallisessa elinkeinoelämässä.

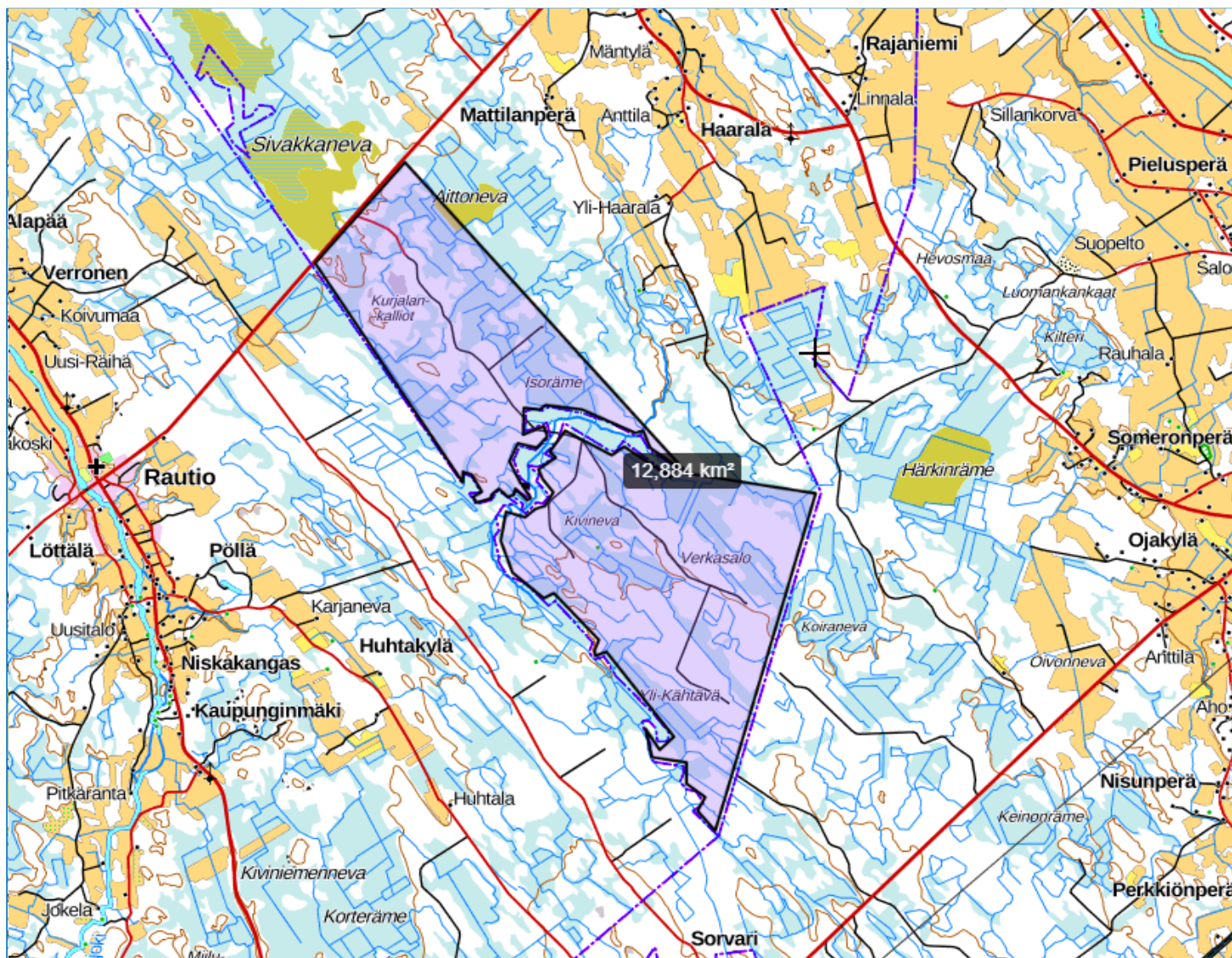


# Perustietoja hankealueesta



Verkasalo	
Kunnat	Alavieska (laajennuspotentialia Kalajoelle sekä Ylivieskaan)
Alustava alueen koko	1000-1300 ha
Turbiinien määrä	8-18 kpl Alavieskalla
Maanomistajien määrä	50+
Alustava tuulisuus	6,1m/s @ 100m 7,5m/s @ 200m
Verkkoliitännät	Hangaskurukangas 110 kV Herrfors Nät-Verkko 110 kV





# Verkasalo

- Noin 1000-1300 ha kokoinen alue Alavieskan eteläkulmassa Kalajoen ja Ylivieskan kaupunkien rajojen tuntumassa.
- Hankealue on mahdollista rajata vähintään 2km päähän lähimmästä asutuksesta
- Raution kylä sijoittuu noin 3-3.5km päähän ehdotetun alueen lähimmästä kulmasta
- Hangaskurunkankaan hanke jää tie 7720:n toiselle puolelle



# Alueen tuulivoimapotentiaali

1. Alueen vähäinen asutus mahdollistaa tuulivoimaloiden sijoittelun 2km etäisyydelle naapureista; myös 3km etäisyysvyöhykkeen sisällä asutus on vähäistä.
2. Alueen tiestöä voi laajalaisesti hyödyntää tuulivoimapuiston rakentamisessa ja huoltamisessa.
3. Myötämieliset, paikalliset omistajat toimivat hankkeen selkärankana

